

# Le Musée National du Château de Malmaison

Une journée avec Napoléon



## Guide de visite

Facile à lire et à comprendre



# Le Château de Malmaison est la maison de Napoléon et Joséphine.

Napoléon est né en Corse\*.  
Il y a longtemps en 1769.  
Napoléon est le premier  
Empereur\* de France.  
C'est aussi  
un grand homme militaire.  
Il a fait beaucoup de guerres.  
Napoléon a organisé  
la vie des Français.



**Napoléon**



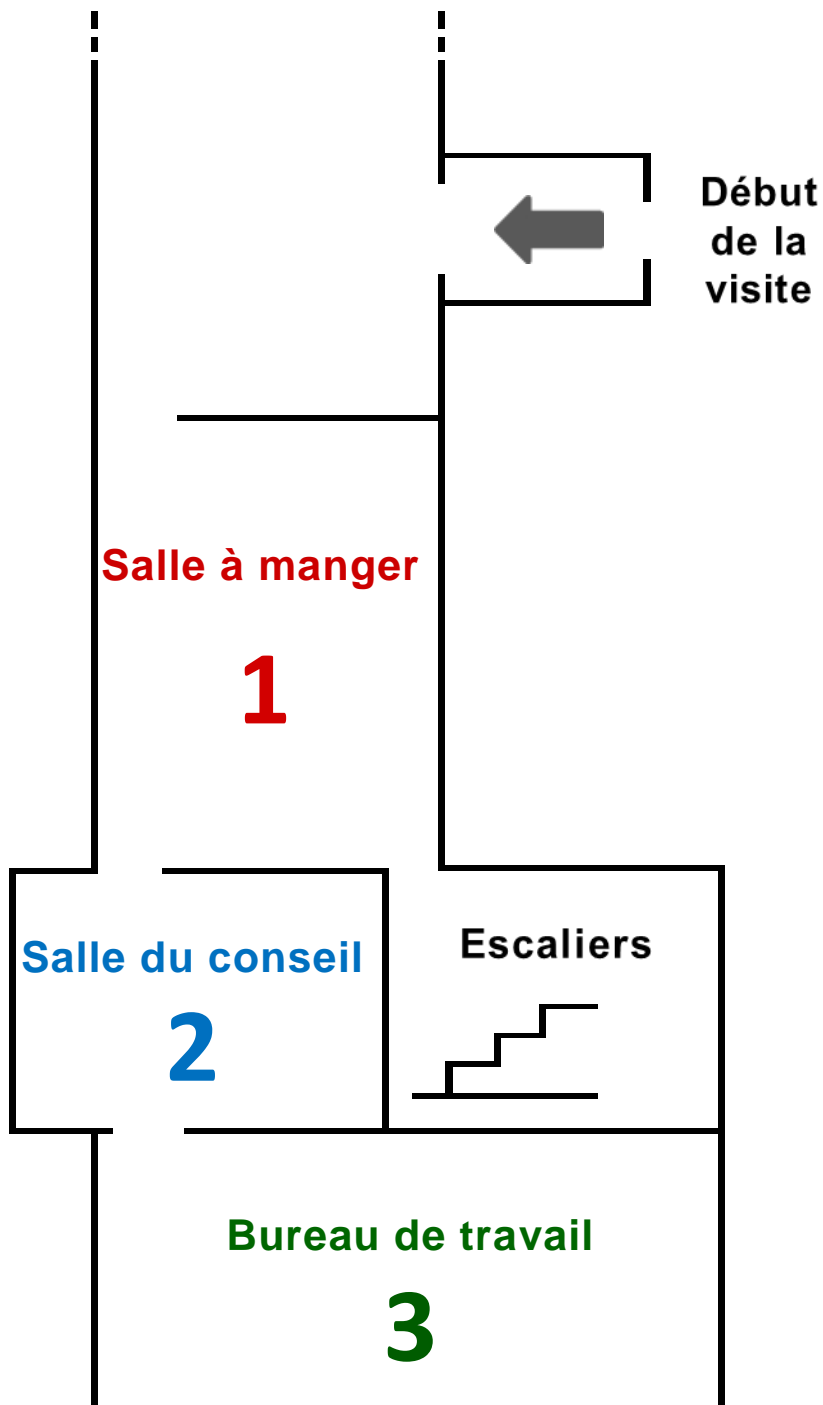
**Joséphine**

Joséphine est la femme de Napoléon.  
Elle est née en Martinique\*.  
Il y a longtemps en 1763.  
Elle est l'impératrice\*.  
Elle aime beaucoup :

- les fleurs
- les oiseaux
- la mode

- \* **Corse** : île française de la mer Méditerranée.
- \* **Empereur** : chef d'un grand pays. Il est aussi important qu'un roi.
- \* **Martinique** : île française très loin dans l'océan Atlantique.
- \* **Impératrice** : femme de l'empereur.

# PLAN DE LA VISITE : le rez-de-chaussée





Napoléon mange à 11h avec 2 ou 3 personnes.

Il mange parfois avec Joséphine.

Il mange vite.

Il ne veut pas perdre de temps.

Napoléon aime manger du poulet rôti et des pâtes.

Il boit du vin avec de l'eau.

Il boit une tasse de café.

Chaque danseuse a un objet dans la main.  
Rends à chaque danseuse son objet.



1



2



3



4



Danseuse



Danseuse



Danseuse



Danseuse



Tu trouveras les réponses  
en allant à la page 16 de ce guide.



Cette pièce ressemble à une tente militaire.  
Napoléon travaille avec ses ministres\*.  
Napoléon prend des décisions importantes.

Regarde l'aigle en or au-dessus de la porte.  
L'aigle est l'animal préféré de Napoléon  
car cet oiseau a beaucoup de force.  
Il voit très loin.  
Il vole très haut.

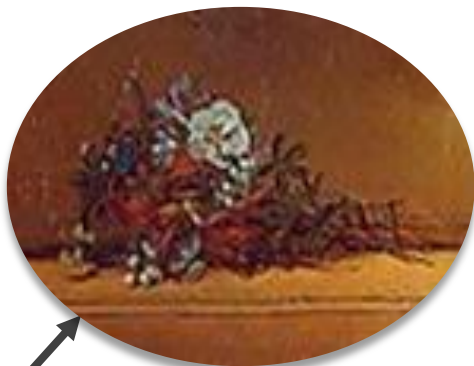


\* **Ministres** : hommes politiques qui aident Napoléon.

Regarde des 2 côtés de la cheminée.  
Le tableau à gauche montre la mère de Napoléon.  
Elle s'appelle Laetitia Bonaparte.  
Le tableau à droite montre Joséphine.



Le buste de Napoléon se trouve  
sur un des 2 tableaux.  
Lequel ?



Le bouquet de fleurs se trouve  
sur un des 2 tableaux.  
Lequel ?



**Tu trouveras les réponses  
en allant à la page 16 de ce guide.**



Napoléon travaille ici sur le grand bureau.

Il travaille très tôt, souvent à 5h du matin !

Un escalier secret se trouve à gauche derrière les miroirs.

Napoléon peut monter dans sa chambre sans être vu.

Regarde les pieds du bureau.

Ils montrent des lions en bois doré.







Regarde la lampe sur le bureau.  
Elle aide Napoléon  
à lire les cartes militaires.  
La lampe éclaire avec des bougies.

Regarde la statue de Napoléon  
près de la fenêtre.

La statue est en marbre\*.

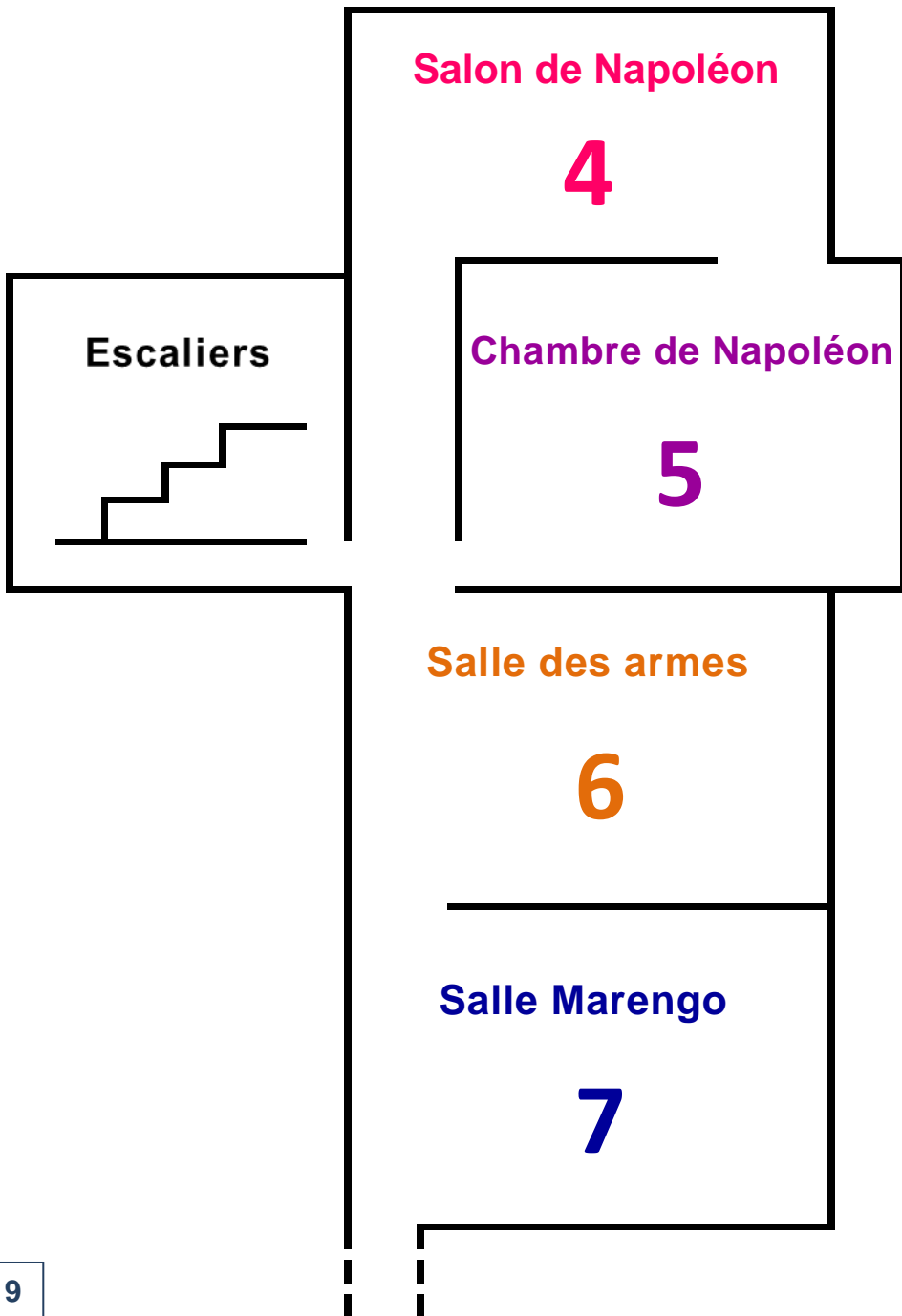


\* **Marbre** : pierre très chère.



**Pour continuer la visite, fais demi-tour.  
Cherche l'escalier à droite.  
Monte au 1<sup>er</sup> étage.**

# SUITE DE LA VISITE : le 1<sup>er</sup> étage

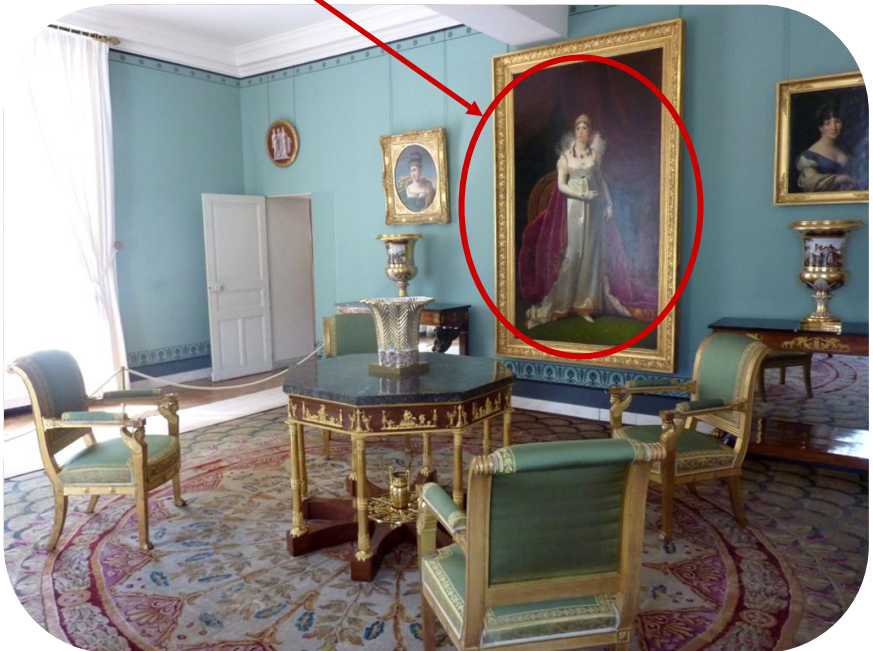


Tu es dans le salon de Napoléon.

Il invite sa famille dans ce salon. Il a 3 frères et 4 sœurs.

Regarde en face de toi le grand tableau.

Devine qui est cette femme !



Tu trouveras la réponse  
en allant à la page 16 de ce guide.



Napoléon dort dans la chambre au-dessus du bureau.  
Il descend travailler par l'escalier secret.  
Napoléon se lève très tôt.  
Il boit une tasse de thé.  
Napoléon lit les journaux et les lettres.

Napoléon fait sa toilette pendant 2 heures.  
Un valet de chambre aide Napoléon à se laver.  
Napoléon se parfume.

La brosse à dent  
de Napoléon.  
Attention cet  
objet ne se  
trouve pas dans  
le musée !



Son valet de chambre aide Napoléon  
à s'habiller.

Il met :

- une chemise
- un gilet
- un pantalon blanc
- des collants blancs
- un manteau militaire noir

Voici le chapeau de Napoléon.  
Ce chapeau s'appelle un bicorne \*.  
Napoléon achète un bicorne par mois.



\* **Bicorne** : chapeau à 2 pointes.

Tu peux voir des armes de Napoléon

- des épées
- des sabres

Regarde le tableau.

Il montre Napoléon en costume de sacre \*.

Un grand peintre a fait ce tableau.

Il s'appelle David.



\* **Sacre** : fête religieuse pour couronner :

- un roi
- un empereur

Regarde le tableau.

David a aussi peint ce tableau.

L'armée française  
va faire la guerre en Italie.

L'armée traverse les Alpes\*.

C'est difficile.

**Reconnais-tu l'homme à cheval ?**



Regarde

le dessus de la table ronde.

Napoléon est au centre.

Ses plus fidèles maréchaux\*  
sont tout autour de Napoléon  
comme dans un soleil.

\* **Alpes** : grandes montagnes.

\* **Maréchaux** : soldats très importants dans l'armée.



**Tu trouveras la réponse  
en allant à la page 16 de ce guide.**

**La visite du Château est terminée !  
Va dans le parc derrière le château.  
Trouve le grand cèdre.  
Cet arbre est très vieux.  
Il vient du Liban.  
Ce pays est très loin de la France.**



Joséphine a planté le grand cèdre  
pour célébrer la victoire de Napoléon à la guerre.  
Joséphine a aussi planté des roses dans le parc.  
Tu peux voir ces belles fleurs au printemps et en été.







## Les réponses

### 1. La Salle à manger – page 4



Danseuse

1



Danseuse

2



Danseuse

3



Danseuse

4

### 2. La Salle du conseil – page 6

- Le buste de Napoléon se trouve sur le tableau de gauche.
- Le bouquet de fleurs se trouve sur le tableau de droite.

### 4. Le Salon de Napoléon – page 10

C'est l'Impératrice Joséphine, la femme de Napoléon.

### 7. La Salle Marengo – page 14

L'homme à cheval est Napoléon.



## Informations utiles

Le Château de Malmaison est ouvert tous les jours, sauf le mardi.

Il est fermé le 25 décembre et le 1<sup>er</sup> janvier.

### Les horaires

- **D'octobre à mars :**

En semaine : de 10h à 12h30 et de 13h30 à 17h15.

Samedi et dimanche : de 10h à 12h30 et de 13h30 à 17h45.

- **D'avril à septembre :**

En semaine : de 10h à 12h30 et de 13h30 à 17h45.

Samedi et dimanche : de 10h à 12h30 et de 13h30 à 18h15.

**L'entrée est gratuite pour la personne handicapée et son accompagnateur.**

**Adresse du Château :**

Musée National du Château de Malmaison  
Avenue du Château de Malmaison  
92500 Rueil-Malmaison

**Ce guide FALC a été élaboré par l'Office de Tourisme de Rueil-Malmaison.**

**Nous remercions Véronique Cantrel (APEI) et Danielle Depeaux (ADAPEI) ainsi que le CRT Paris Ile-de-France pour leur contribution.**

**Retrouvez le Château de Malmaison sur le site [handistrict.com](http://handistrict.com), annuaire des établissements accessibles.**





118, avenue Paul Doumer  
92563 RUEIL-MALMAISON  
Cedex

Tél. : 01 47 32 35 75

Fax. : 01 47 14 04 48

[ot@rueil-tourisme.com](mailto:ot@rueil-tourisme.com)

[www.rueil-tourisme.com](http://www.rueil-tourisme.com)



VILLE  
IMPÉRIALE

[www.ville-imperiale.com](http://www.ville-imperiale.com)